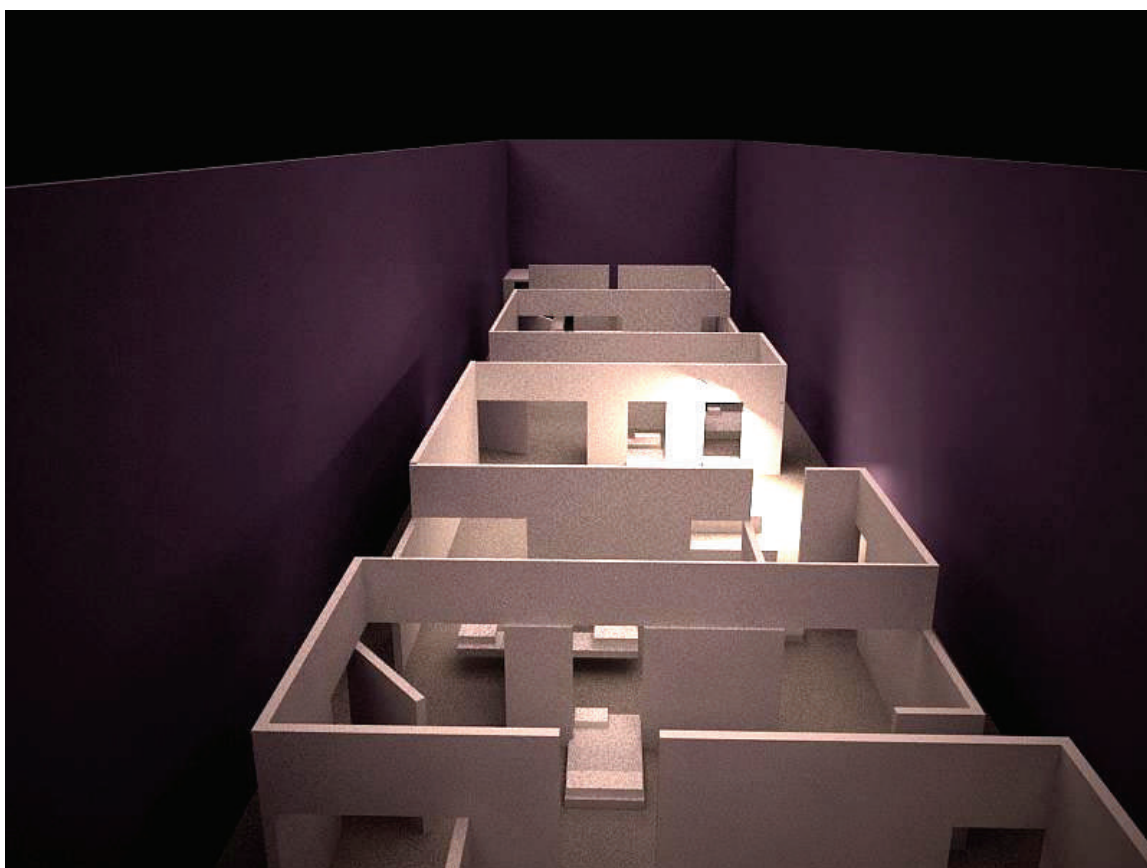


# WALLS

6η Πανελλήνια Έκθεση Αρχιτεκτονικού Έργου  
6th Pan-Hellenic Architectural Exhibition

*short presentation / October 2009*



ΣΥΜΛΟΓΟΣ ΑΡΧΙΤΕΚΤΟΝΩΝ Ν. ΑΧΑΙΑΣ

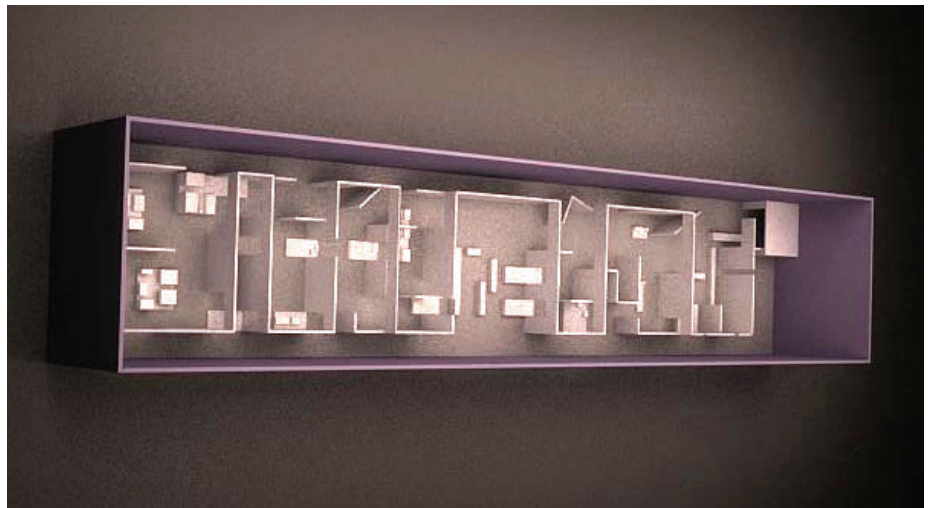
ΤΡΙΩΝ ΝΑΥΑΡΧΩΝ 40, Τ.Κ. 262 22  
ΤΗΛ. 2610310478 FAX: 2610 330 632

6η Πανελλήνια Έκθεση Αρχιτεκτονικού Έργου 21.11-20.12.2009

*short presentation*

## index

|                             |         |
|-----------------------------|---------|
| Το project με μια ματιά     | σελ. 3  |
| Ιστορικό του Θεσμού         | σελ. 4  |
| Η Εκδήλωση. Σκοπός - Στόχοι | σελ. 5  |
| Σκεπτικό - Concept          | σελ. 6  |
| Οι Οργανωτές                | σελ. 7  |
| Προφίλ των Εκθετών          | σελ. 8  |
| Η έκθεση                    | σελ. 9  |
| Ο κατάλογος                 | σελ. 10 |



6η Πανελλήνια Έκθεση Αρχιτεκτονικού Έργου 21.11-20.12.2009

*short presentation*

## Το project με μια ματιά

προσχέδιο αφίσσας για την  
6η Πανελλήνια Έκθεση Αρχιτεκτονικού Έργου (2009)



**Τίτλος** WALLS - 6η Πανελλήνια Έκθεση Αρχιτεκτονικού Έργου

**Είδος** Έκθεση αρχιτεκτονικού έργου με παράλληλες εκδηλώσεις

**Χώρος** Πάτρα, πρώην εργοστάσιο χαρτοποιίας Λαδόπουλου

**Ημερομηνίες** 21 Νοεμβρίου—20 Δεκεμβρίου 2009

## Σύντομη περιγραφή

Η Πανελλήνια Έκθεση Αρχιτεκτονικού Έργου διοργανώνεται από το Σύλλογο Αρχιτεκτόνων Νομού Αχαΐας (ΣΑΝΑ) κάθε τρία χρόνια από το 1994.

Σκοπός της έκθεσης είναι να προβληθεί το αρχιτεκτονικό

έργο που παράγεται στην Ελλάδα σήμερα, στους ειδικούς αλλά και στο πλατύ κοινό.

Οι προτάσεις που εκτίθενται είναι έργα που έχουν πραγματοποιηθεί κατά την περίοδο 2004-2009.

Η έκθεση έχει αποκτήσει πανελλήνια εμβέλεια και ευρύτατη απήχηση και αναγνώριση στον κλάδο της αρχιτεκτονικής και των συναφών επαγγελματιών.

Στην έκθεση συμμετέχουν μεγάλα και καταξιωμένα αρχιτεκτονικά γραφεία, ομάδες αρχιτεκτόνων που συνεργάστηκαν σε ειδικές περιπτώσεις, όπως σε έναν διαγωνισμό, μεμονωμένοι γνωστοί αρχιτέκτονες, αλλά και νέοι αρχιτέκτονες που το έργο τους κρίνεται ιδιαίτερα ενδιαφέρον και άξιο προβολής.

Στην έκθεση συμμετέχουν αρχιτέκτονες που διατηρούν γραφείο στην Ελλάδα με έργα τους που θα κατασκευαστούν είτε στην Ελλάδα είτε σε άλλες χώρες.

Η έκθεση συνοδεύεται από δίγλωσσο τετράχρωμο κατάλογο 500 σελίδων.

Θα πραγματοποιηθούν παράλληλες εκδηλώσεις: μουσικές, κινηματογραφικές προβολές, εικαστικές.

## Partners

Σύλλογος Αρχιτεκτόνων Νομού Αχαΐας (ΣΑΝΑ), Τεχνικό Επιμελητήριο Ελλάδος (ΤΕΕ), Σύλλογος Αρχιτεκτόνων Διπλωματούχων Ανωτάτων Σχολών (ΣΑΔΑΣ), Δήμος Πάτρας

## Contact persons

Μυρτώ Κιούρτη | [k\\_mirto@hotmail.com](mailto:k_mirto@hotmail.com)

Παρθενόπη Χρυσανθοπούλου | [parthenopy@teemail.gr](mailto:parthenopy@teemail.gr)

## Ιστορικό του θεσμού

Η Πανελλήνια Έκθεση Αρχιτεκτονικού Έργου διοργανώνεται από το Σύλλογο Αρχιτεκτόνων Νομού Αχαΐας (ΣΑΝΑ) κάθε τρία χρόνια από το 1994.

Η έκθεση έχει αποκτήσει πανελλήνια εμβέλεια και ευρύτατη απήχηση και αναγνώριση στον κλάδο της αρχιτεκτονικής και των συναφών επαγγελματιών.

Η διοργάνωση υποστηρίζεται σταθερά από το Τεχνικό Επιμελητήριο Ελλάδος (ΤΕΕ), το Σύλλογο Αρχιτεκτόνων Διπλωματούχων Ανωτάτων Σχολών (ΣΑΔΑΣ), το Δήμο Πάτρας και τη Νομαρχία Αχαΐας, καθώς και από ανεξάρτητους χορηγούς.

**1994****1η Πανελλήνια Έκθεση Αρχιτεκτονικού Έργου**

Πάτρα, 25 Νοεμβρίου έως 17 Δεκεμβρίου 1994.  
Παρουσιάστηκαν 100 έργα.

**1997****2η Πανελλήνια Έκθεση Αρχιτεκτονικού Έργου**

Πάτρα, 1997. Παρουσιάστηκαν 100 έργα.

**2000****3η Πανελλήνια Έκθεση Αρχιτεκτονικού Έργου**

«Επεμβάσεις στον αστικό και περιαστικό χώρο»  
Πάτρα, 15 έως 25 Ιουνίου 2000.

Παρουσιάστηκαν 125 έργα. Μέλη της επιτροπής αξιολόγησης ήταν οι Δημήτρης Φατούρος και Δημήτρης Αντωνακάκης.

**2003****4η Πανελλήνια Έκθεση Αρχιτεκτονικού Έργου**

«Παράλιες ζώνες και Αστικά συμβάντα»

Πάτρα, 1 έως 30 Νοεμβρίου 2003.

Θεσσαλονίκη, 26 Απριλίου έως 9 Μαΐου 2004.

Παρουσιάστηκαν 96 έργα. Μέλη της επιτροπής αξιολόγησης ήταν οι Σάββας Κονταράτος, Γιώργος Πανέτσος και Ρένα Σακελλαρίδου.

**2006****5η Πανελλήνια Έκθεση Αρχιτεκτονικού Έργου**

«Η Αρχιτεκτονική ως Πολιτισμική Αξία και Πράξη»

Πάτρα, Νοέμβριος 2006.

Παρουσιάστηκαν 134 έργα. Μέλη της επιτροπής αξιολόγησης ήταν οι Ανδρέας Κούρκουλας, Ηλίας Κωνσταντόπουλος και Αλέξανδρος Τομπάζης.



Σκοπός της έκθεσης είναι να προβληθεί το αρχιτεκτονικό έργο που παράγεται στην Ελλάδα σήμερα στους ειδικούς αλλά και στο πλατύ κοινό.

## Η Εκδήλωση

Οι βασικές **κατηγορίες** των έργων που θα εκτεθούν στην 6η Πανελλήνια Έκθεση Αρχιτεκτονικού Έργου είναι: Κατοικία, Δημόσιο Κτίριο και Δημόσιος Χώρος.

Στην κατηγορία **Κατοικία** περιλαμβάνονται: μονοκατοικίες, πολυκατοικίες, συγκροτήματα κατοικιών, ανακαινίσεις κατοικιών και διαμερισμάτων, ξενοδοχεία.

Στην κατηγορία **Δημόσιο Κτίριο** περιλαμβάνονται: δημαρχεία, εκπαιδευτικά κτίρια, μουσεία, πολιτιστικά συγκροτήματα, κινηματογράφοι, κτίρια γραφείων, βιομηχανικά κτίρια, καταστήματα.

Στην κατηγορία **Δημόσιος Χώρος** περιλαμβάνονται: αναπλάσεις αστικών περιοχών, πλατείες, παραλιακά μέτωπα και λιμάνια, αρχαιολογικοί χώροι, πάρκα. Στην έκθεση θα υπάρχει μια ακόμα κατηγορία για **ειδικές συμμετοχές**, όπως ειδικές κατασκευές, θεωρητικά projects με ερευνητικό χαρακτήρα, αρχιτεκτονικές δράσεις.

## Σκοπός της έκθεσης και στόχοι

Σκοπός της έκθεσης είναι να προβληθεί το αρχιτεκτονικό έργο που παράγεται στην Ελλάδα σήμερα, στους ειδικούς αλλά και στο πλατύ κοινό.

Η 6η Πανελλήνια Έκθεση Αρχιτεκτονικής με τίτλο **WALLS** στοχεύει στην κοινοποίηση της κριτικής διάστασης του αρχιτεκτονικού έργου, **προβάλλοντας σε ένα ευρύ κοινό τη σημασία της αρχιτεκτονικής** ως διαδικασίας που αμφισβητεί

υπάρχουσες ταξινομήσεις, επαναπροσδιορίζει σχέσεις, δημιουργικά ανατρέπει όρια και αντιπροτείνει νέες χωρικές πραγματικότητες.

Οι προτάσεις που θα εκτεθούν είναι έργα που έχουν πραγματοποιηθεί κατά την περίοδο 2006 – 2009.



Τι συνιστά την αρχιτεκτονική δημιουργία; Σε ποιους απευθύνεται η αρχιτεκτονική; Τι ακριβώς έχει να προσφέρει το αρχιτεκτονικό έργο στους αποδέκτες του;

## Σκεπτικό/ Concept

Αν οι αρχιτέκτονες στοχεύουν στον επαναπροσδιορισμό της θέσης τους στη σύγχρονη ελληνική κοινωνία, τότε μέσα από συγκροτημένες δράσεις πρέπει να δημοσιοποιούν σε ένα διευρυμένο κοινό **ποια είναι η σημασία της αρχιτεκτονικής δημιουργίας και ποιος ο ρόλος του αρχιτέκτονα**. Η επαναδιαπραγμάτευση της σχέσης των αρχιτεκτόνων με το ευρύ κοινό προϋποθέτει αλλά και οδηγεί αναπόφευκτα σε μια αναστοχαστική διαδικασία που θέτει ερωτήματα για τα ίδια τα θεμέλια της αρχιτεκτονικής ιδεολογίας. Τι συνιστά την αρχιτεκτονική δημιουργία; Σε ποιους απευθύνεται η αρχιτεκτονική; Τι ακριβώς έχει να προσφέρει το αρχιτεκτονικό έργο στους αποδέκτες του;

Η καταδήλωση της αρχιτεκτονικής δημιουργίας ως εμπρόθετης δράσης του υποκειμένου, που μέσα από κριτικές διαδικασίες επαναπροσδιορίζει τις οποιεσδήποτε οριοθετήσεις, μπορεί να λειτουργήσει ως η επισημασμένη τομή ανάμεσα σε αυτό που είναι και σε αυτό που δεν είναι αρχιτεκτονική.

Η αρχιτεκτονική δημιουργία αμφισβητεί συλλογικά στερεότυπα, ανατρέπει συμβατικά όρια, επαναπροσδιορίζει σχέσεις. Το ιδιωτικό και το δημόσιο, τα όρια ανάμεσα στον τεχνητό κόσμο και τη φύση, η άυλη διάσταση της πληροφορίας και η υλικότητα του κτισμένου, η κλασική γεωμετρία και οι υπερβάσεις της – οι αρχιτέκτονες τις τελευταίες δεκαετίες διαπραγματεύονται διαρκώς μέσα από το έργο τους όρια, νοητά και υλικά.



## Οι Οργανωτές

Ο Σύλλογος Αρχιτεκτόνων Νομού Αχαΐας (Σ.Α.Ν.Α) διοργανώνει την 6η Πανελλήνια Έκθεση Αρχιτεκτονικού Έργου σε συνεργασία με το ΤΕΕ και τον

### Οργανωτική ομάδα:

Πρόεδρος Συλλόγου Αρχιτεκτόνων Νομού Αχαΐας: Γιώργος Ελεζόγλου

Υπεύθυνος ομάδας διοργάνωσης της έκθεσης: Κώστας Μπάρλας

Επιμέλεια αρχιτεκτονικού υλικού: Μυρτώ Κιούρτη, Δήμητρα Νικολακοπούλου, Άρτεμις Φραδέλου, Παρθενόπη Χρυσανθοπούλου

Αρχιτεκτονικός σχεδιασμός: Σοφία Ιωαννίδη, Μαρία Σκούρα

Σύμβουλοι διοργάνωσης: Γιάννης Πανταζόπουλος, Σήφης Φανουράκης

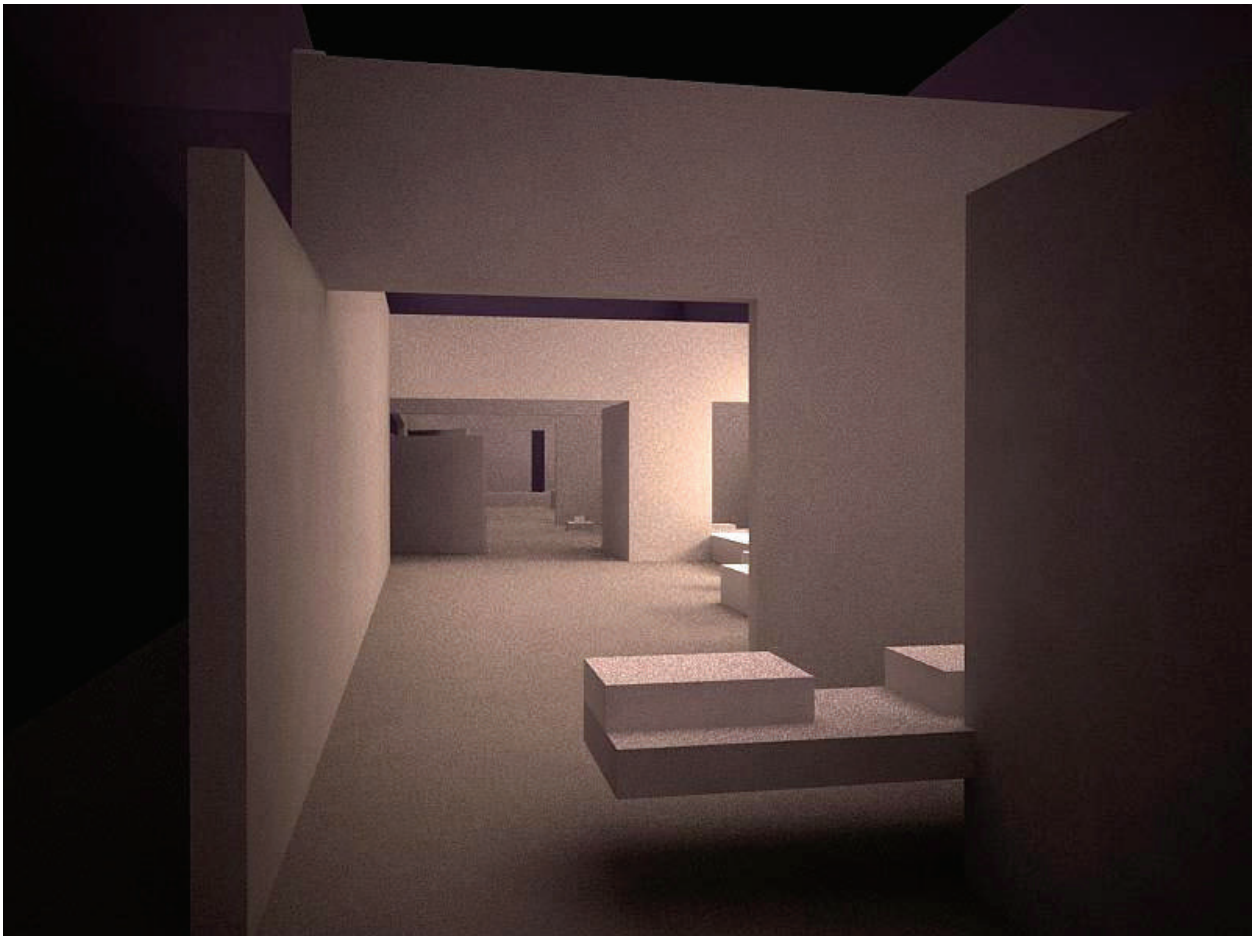
### Επιτροπή επιλογής των έργων:

Νίκος Γεωργιάδης, Κώστας Μπάρλας, Αθανάσιος Σπανομαρίδης, Βάνα Τεντοκάλη, Παναγιώτης Τουρνικιώτης, Νικόλας Τραβασάρος

**Συντονισμός:** Το συντονισμό της διοργάνωσης έχει αναλάβει η ArtBOX.gr | Arts Management, με εμπειρία σε μεγάλες διοργανώσεις στην Ελλάδα και το εξωτερικό.

Η ArtBOX.gr ιδρύθηκε το 1999 από τον Διευθυντή της, Χρήστο Σαββίδη, με προσανατολισμό το σχεδιασμό, την παραγωγή, το συντονισμό και την επιμέλεια εκθέσεων και εκδηλώσεων σύγχρονης τέχνης. Από το 2004 συνεργάζεται σταθερά η Λυδία Χατζηακώβου.

[www.artbox.gr](http://www.artbox.gr)



Σχεδιασμός χώρου για την 5η Πανελλήνια Έκθεση Αρχιτεκτονικού Έργου (2009)

---

Οι σημαντικότεροι αρχιτέκτονες και το έργο τους θα είναι εκεί!

---

## Οι Εκθέτες

Στην Πανελλήνια Έκθεση Αρχιτεκτονικού Έργου που διοργανώνει κάθε τρία χρόνια ο Σύλλογος Αρχιτεκτόνων Νομού Αχαΐας συμμετέχουν συνήθως μεγάλα και **καταξιωμένα αρχιτεκτονικά γραφεία, ομάδες αρχιτεκτόνων** που συνεργάστηκαν σε ειδικές περιπτώσεις, όπως σε έναν διαγωνισμό, μεμονωμένοι **γνωστοί αρχιτέκτονες** αλλά και **νέοι αρχιτέκτονες** που το έργο τους κρίνεται ιδιαίτερως ενδιαφέρον και άξιο προβολής.

Στην έκθεση συμμετέχουν αρχιτέκτονες που διατηρούν γραφείο στην Ελλάδα με έργα τους που θα κατασκευαστούν είτε στην Ελλάδα είτε σε άλλες χώρες.

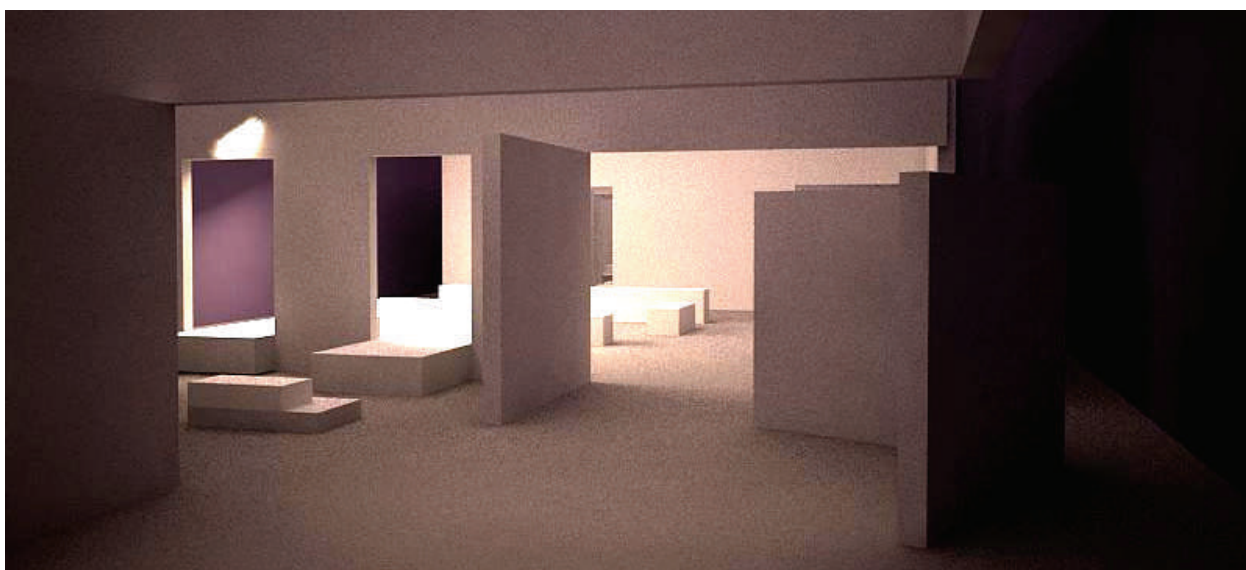
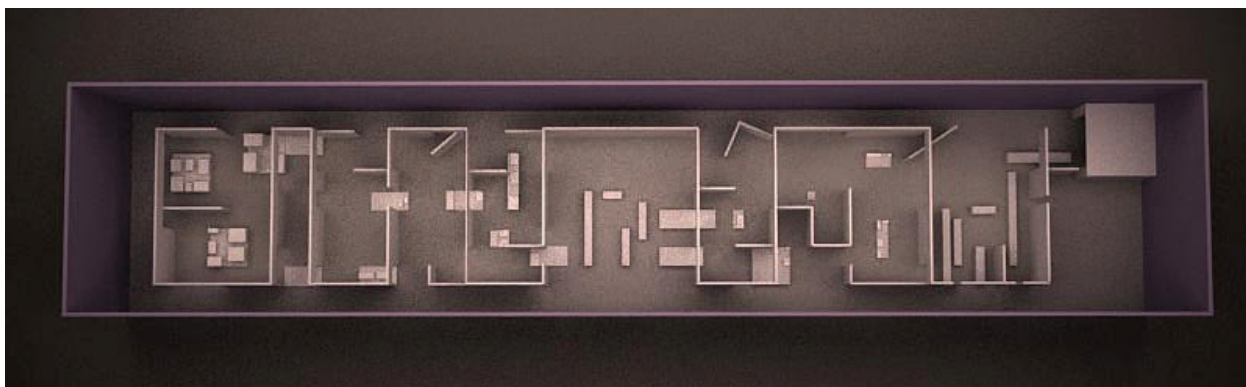
Μερικοί από τους αρχιτέκτονες και τα αρχιτεκτονικά γραφεία έργα των οποίων έχει παρουσιαστεί στην πανελλήνια έκθεση αρχιτεκτονικού έργου είναι οι:

*Δημήτρης και Σουζάνα Αντωνακάκη, Νέλλα Γκόλαντα, Δημήτρης Ησαΐας και Τάσης Παπαϊωάννου, Ζήσης Κοτιώνης, Αγνή Κουβελά, Αναστάσιος Κωτσιόπουλος, Βασίλης Μπασκώζος και Δαρεία Τσαγκαράκη, Τάσος Μπίρης, Δημήτρης και Νέλλα Λιάννα Ποτηροπούλου, Ρένα Σακελλαρίδου και*



6η Πανελλήνια Έκθεση Αρχιτεκτονικού Έργου 21.11-20.12.2009

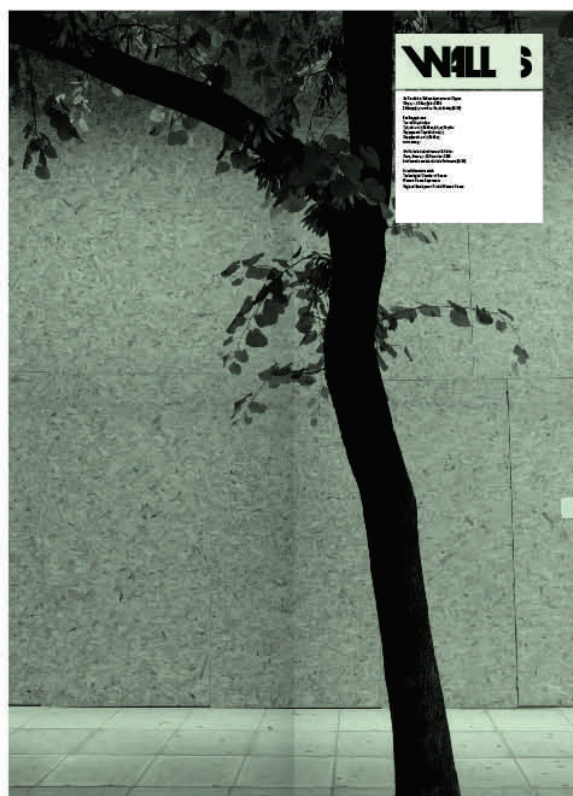
*short presentation*



Ο εκθεσιακός χώρος μεταφέρει το concept της έκθεσης για άμεση επικοινωνία με το κοινό και «σπάει» τα όρια των συνηθισμένων παρουσιάσεων αρχιτεκτονικής.

## Η έκθεση

Ο εκθεσιακός χώρος και η παρουσίαση των έργων έχουν σχεδιαστεί έτσι ώστε να υλοποιούν το στόχο της διοργάνωσης για άμεση επαφή με το κοινό και για αποσαφήνιση εννοιών της αρχιτεκτονικής που δεν είναι ευρέως γνωστές.

*Προσχέδιο εσωτερικού καταλόγου*

---

Ο κατάλογος αποτελεί πολύτιμο εργαλείο για τους επαγγελματίες του χώρου για τα επόμενα 3 χρόνια τουλάχιστον .

---

## Ο κατάλογος

Τον κατάλογο και το υπόλοιπο έντυπο υλικό της φετινής διοργάνωσης σχεδιάζουν οι designer-sunited.gr, ένα από τα σημαντικότερα γραφιστικά γραφεία της χώρας, με βραβεύσεις σε πανελλήνιο και πανευρωπαϊκό επίπεδο.

Ο κατάλογος είναι δίγλωσσος (ελληνικά και αγγλικά) και περιλαμβάνει πλούσιο υλικό (φωτογραφικό και επεξηγηματικά κείμενα) για τα έργα που συμμετέχουν στην έκθεση καθώς και για τις παράλληλες εκδηλώσεις.

Το πλούσιο αυτό υλικό τον καθιστά χρήσιμο εργαλείο όχι μόνο για τους επαγγελματίες του χώρου, αλλά και για όσους σχεδιάζουν μια νέα κατασκευή.



# WVA LLS

6η  
Πανελλήνια  
Έκθεση  
Αρχιτεκτονικού  
Έργου

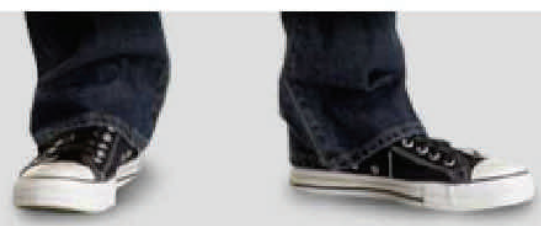
6th  
Pan-Hellenic  
Architectural  
Exhibition

Η Πανελλήνια Έκθεση Αρχιτεκτονικού Έργου  
Πέλοπ. 1-10 Αθήνα 2009  
Εθνική Αρχιτεκτονική Εταιρεία (ΕΑΕ)

**Συνδιοργάνωση**  
Τεχνικό Επιμελητήριο  
Τμήμα Δομής, Στάθης, Δομής, Πλοίου  
Πανεπιστήμιο Τεχνολογικής Εκπαίδευσης  
Παράρτημα Αιθιόπης (NTUA)  
www.ntua.gr

6th Pan-Hellenic Architectural Exhibition  
Piraeus, Greece, 1-10 November 2009  
Architects Association Athens (Pan-Hellenic)

**In collaboration with**  
Technological Chamber of Greece  
Mechanics Department  
Hellas Development Fund of National Greece



*short presentation / October 2009*

6η Πανελλήνια Έκθεση Αρχιτεκτονικού Έργου 21.11-20.12.2009