



**ΕΛΛΗΝΙΚΗ ΔΗΜΟΚΡΑΤΙΑ
ΔΗΜΟΣ ΡΟΔΟΥ
ΔΙΕΥΘΥΝΣΗ ΤΕΧΝΙΚΩΝ ΕΡΓΩΝ & ΥΠΟΔΟΜΩΝ**

**ΑΡΧΙΤΕΚΤΟΝΙΚΟΣ ΔΙΑΓΩΝΙΣΜΟΣ ΙΔΕΩΝ
ΓΙΑ ΤΗΝ ΑΝΑΠΛΑΣΗ ΤΗΣ ΠΛΑΤΕΙΑΣ ΓΑΒΡΙΗΛ ΧΑΡΙΤΟΥ
ΣΤΗΝ ΠΕΡΙΟΧΗ 100 ΧΟΥΡΜΑΔΙΕΣ ΣΤΗ ΡΟΔΟ**

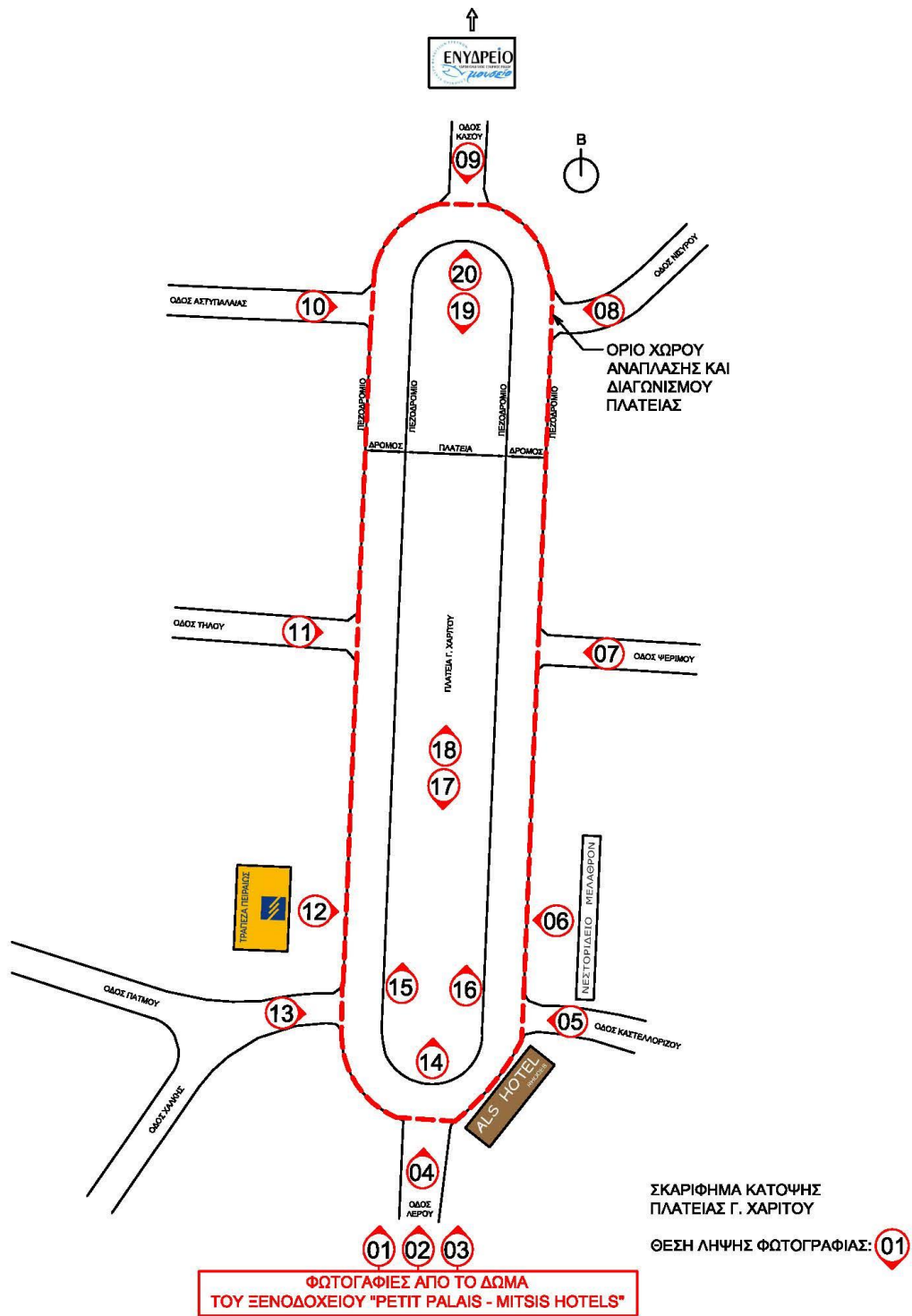


ΤΕΥΧΟΣ ΦΩΤΟΓΡΑΦΙΚΗΣ ΑΠΟΤΥΠΩΣΗΣ

ΡΟΔΟΣ
Μάιος 2016



Εικόνα από Google Earth.
Θέση Πλατείας και γειτονικά κτίρια.





01

Γενικές απόψεις της Πλατείας Γαβριήλ Χαρίτου από ψηλά. Λήψη φωτογραφιών από το δώμα του ξενοδοχείου «PETIT PALAIS»



02



03

Άποψη της Πλατείας Γαβριήλ Χαρίτου από ψηλά.

Λήψη φωτογραφίας από το δώμα του ξενοδοχείου «PETIT PALAIS»

Στο βάθος της εικόνας το κτίριο του ενυδρείου, στον βορρά του νησιού.



04

Άποψη της Πλατείας Γαβριήλ Χαρίτου
από την οδό Λέρου.



05

Άποψη της Πλατείας Γαβριήλ Χαρίτου
από την οδό Καστελλορίζου.

Δεξιά το «ΝΕΣΤΟΡΙΔΕΙΟ ΜΕΛΑΘΡΟΝ» και αριστερά το «ALS HOTEL».



06

Άποψη της Πλατείας Γαβριήλ Χαρίτου
από το «ΝΕΣΤΟΡΙΔΕΙΟ ΜΕΛΑΘΡΟΝ».

Στο βάθος της εικόνας, το κτίριο της «Τράπεζας Πειραιώς».



07

Άποψη της Πλατείας Γαβριήλ Χαρίτου
από την οδό Ψερίμου.



08

Άποψη της Πλατείας Γαβριήλ Χαρίτου
από την οδό Νισύρου.



09

Άποψη της Πλατείας Γαβριήλ Χαρίτου
από την οδό Κάσου.



10

Άποψη της Πλατείας Γαβριήλ Χαρίτου
από την οδό Αστυπάλαιας.



11

Άποψη της Πλατείας Γαβριήλ Χαρίτου
από την οδό Τήλου.



12

Άποψη της Πλατείας Γαβριήλ Χαρίτου
από την «Τράπεζα Πειραιώς»
Στο βάθος της εικόνας, το «ΝΕΣΤΟΡΙΔΕΙΟ ΜΕΛΑΘΡΟΝ».



13

Άποψη της Πλατείας Γαβριήλ Χαρίτου
από τη συμβολή των οδών Πάτμου και Χάλκης.



14

Άποψη της Πλατείας Γαβριήλ Χαρίτου.
Δεξιά το «ΝΕΣΤΟΡΙΔΕΙΟ ΜΕΛΑΘΡΟΝ».
Αριστερά το κτίριο της «Τράπεζας Πειραιώς».



15



16



17



18



19



20

